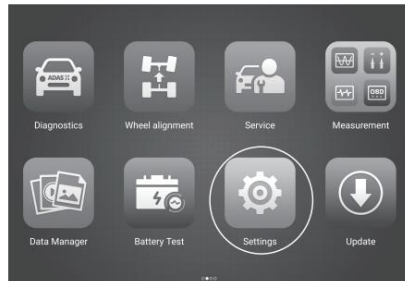
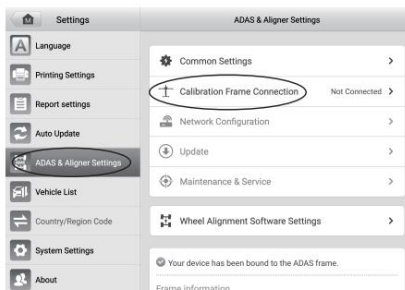
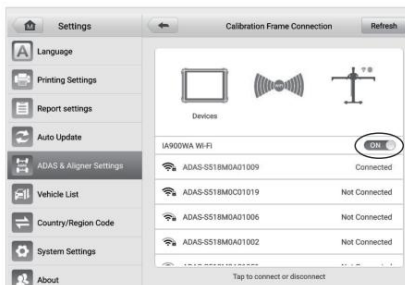


**Spojite kalibracijski okvir putem Wi-Fi-ja****1**

Uključite MaxiSys tablet. Dodirnite aplikaciju Postavke u izborniku MaxiSys Job.

**2**

Dodirnite opciju Postavke ADAS-a i poravnavača u lijevom stupcu. Odaberite opciju Spajanje kalibracijskog okvira za prikaz zaslona Spajanje kalibracijskog okvira.

**3**

Pomaknite prekidač za Wi-Fi kako biste omogućili Wi-Fi kalibracijskog okvira. Tablet će tražiti dostupne jedinice. Wi-Fi naziv kalibracijskog okvira bit će „ADAS“ s dodatkom serijskog broja. Dodirnite odgovarajuću jedinicu za povezivanje. Kada se veza uspostavi, status veze glasi „Povezano“.

Nakon što se okvir poveže putem Wi-Fi-ja, zaslon tableta projicirat će se na monitor.



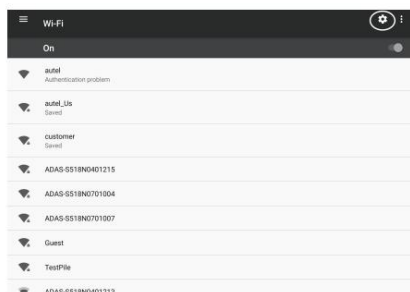
**NAPOMENA:** Spajanje tableta na kalibracijski okvir može potrajati i do 30 sekundi. Molimo pričekajte strpljivo.

Wi-Fi kalibracijskog okvira možda nije dostupan zbog lokalnih ograničenja. Ako se ne možete povezati s Wi-Fi mrežom kalibracijskog okvira putem gore navedenog postupka, možda ćete morati provjeriti i promijeniti državu ili regiju i na monitoru i na tabletu, a zatim ponovno slijediti KORAKE 1-3 gore.

**Postavi državu/regiju****1**

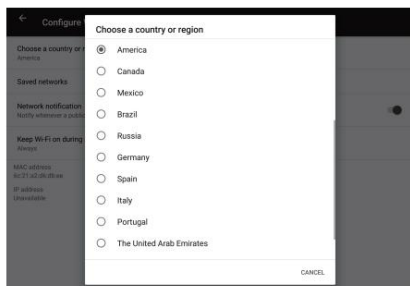
Dodirnite aplikaciju Postavke na početnom zaslonu Androida na MaxiSys tabletu.

2



Odaberite Wi-Fi za prikaz zaslona Wi-Fi postavki. Dodirnite Postavke (ikona zupčanika) u gornjem desnom kutu zaslona.

3

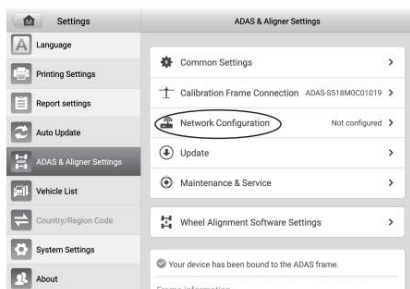


U skočnom prozoru odaberite svoju državu/regiju.

4. Ponovite isti postupak na monitoru.

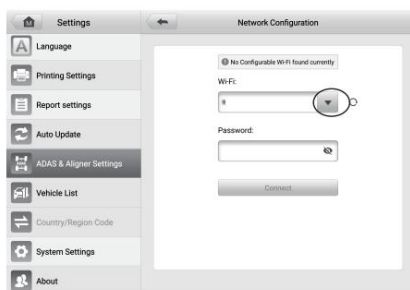
## Spojite MaxiSys tablet na svoju Wi-Fi mrežu

1



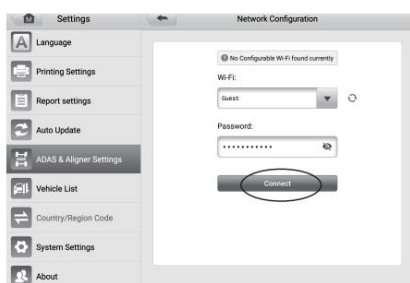
Dodirnite Postavke > Postavke ADAS-a i poravnavača, a zatim odaberite Konfiguracija mreže za ulazak u zaslon Konfiguracija mreže.

2



Dodirnite padajući popis. Odaberite svoju Wi-Fi mrežu i unesite lozinku kada se to od vas zatraži.

3



Dodirnite gumb Poveži se za povezivanje s odabranom Wi-Fi mrežom. Nakon uspješnog povezivanja, pojavit će se poruka potvrde.